





Que tu vida
florezca en
Pueblo Libre

Florencia

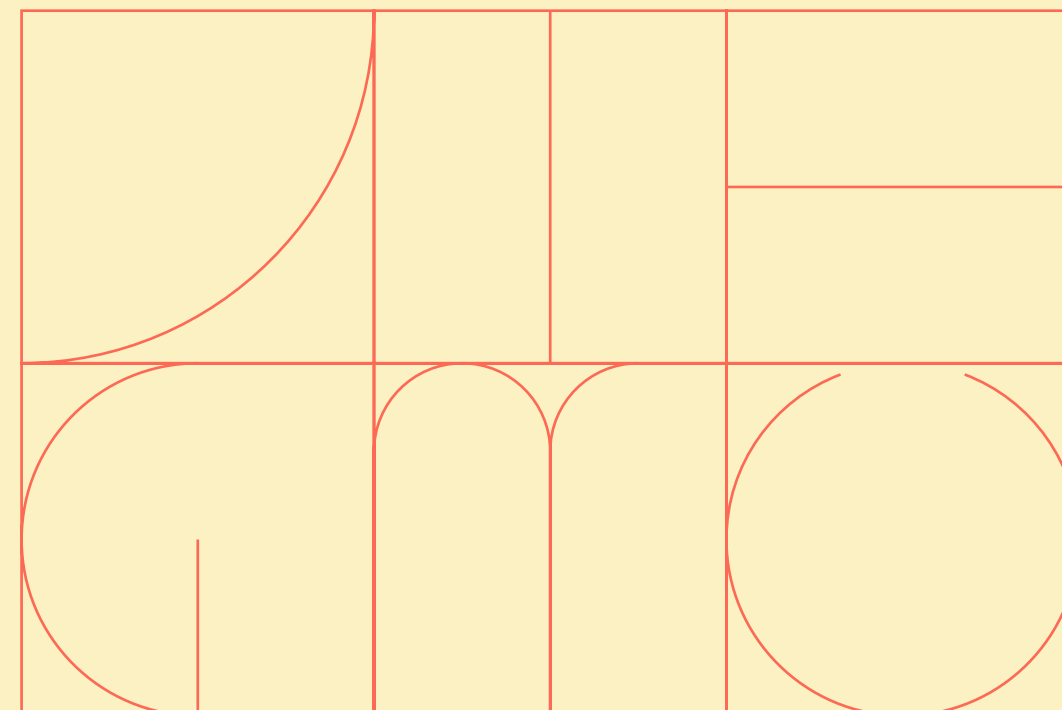


Paz Inmobiliaria presenta Florencia, su nuevo proyecto en la mejor zona de Pueblo Libre. Ubicado en avenida Mariano Cornejo, una zona residencial céntrica muy cerca a universidades, institutos y centros comerciales. **Cerca a todo, cerca a ti mismo.**



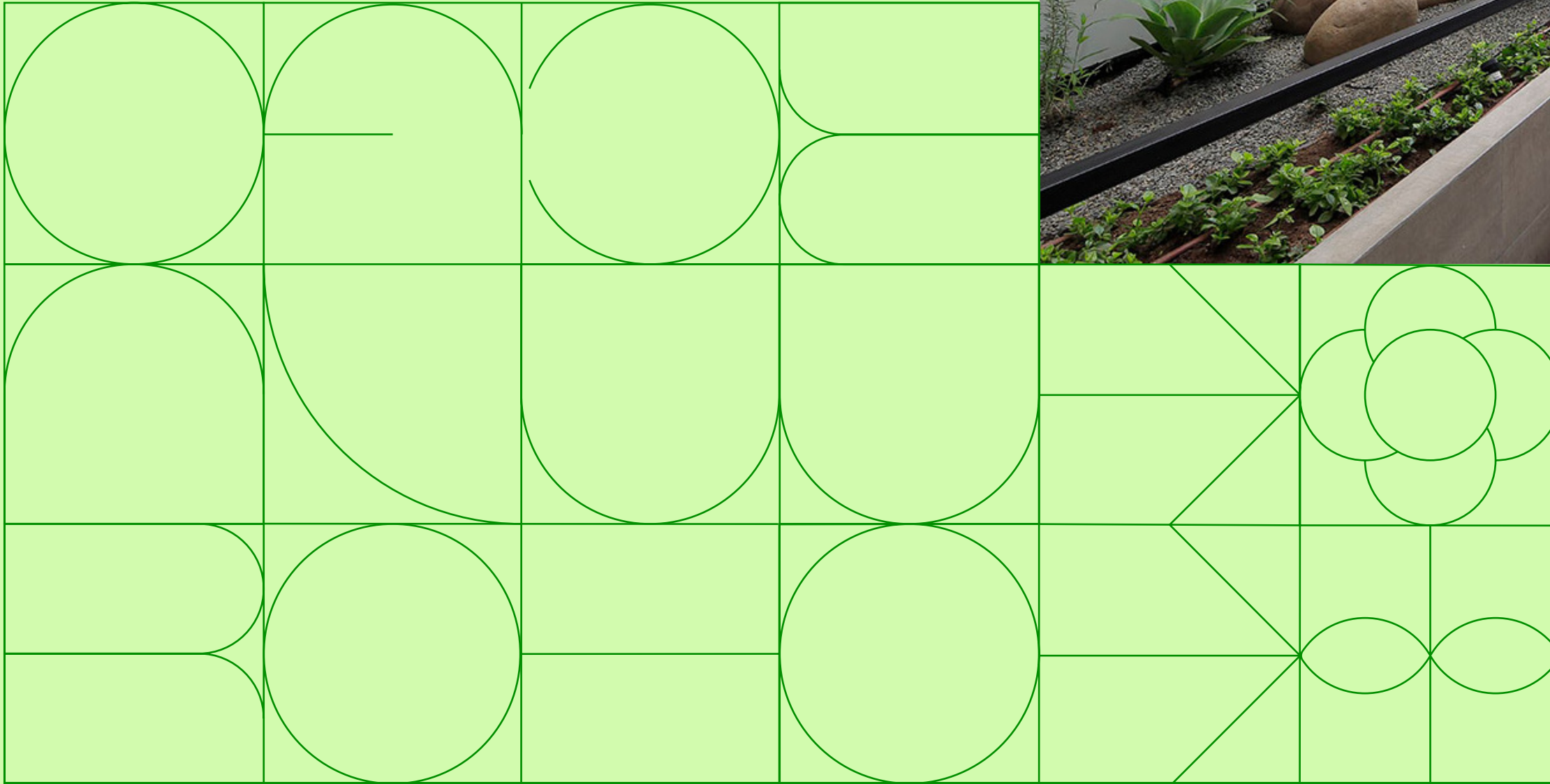
La zona ideal, cerca a todo

Florencia te dará la posibilidad de vivir en una zona de Pueblo libre en pleno desarrollo residencial, rodeada de parques y pintorescas calles tradicionales.



De tu lobby a un gran parque

Si valoras la naturaleza te encantará el acceso privado al parque. Disfruta con tu familia, amigos y mascota, de las áreas verdes que se encuentran a solo unos pasos de tu hogar.




Espacios para compartir

Smart Café - Kids Room
Piscina - Parrilla - Gimnasio - Bar

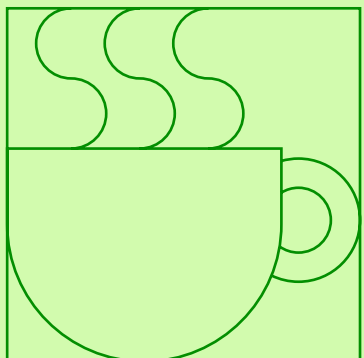


Lobby

Acogedor lobby que conecta al parque con el edificio. Amplio e iluminado para que recibas a tus visitas de la mejor manera.

A decorative border surrounds the central text. It consists of a grid of squares, each containing a different geometric pattern. The patterns include circles, arcs, lines, and combinations of these elements, creating a complex, abstract frame. The colors used in the patterns are white, light blue, and dark blue, set against a black background.

Áreas comunes
para disfrutar al máximo
cada momento



Smart Café

Disfruta del home office como nunca antes. Comienza tu día con un delicioso café mientras trabajas.



Kids Room

Un espacio lúdico y recreativo para los pequeños de la casa, donde podrán dejar volar su creatividad y su imaginación.



Gimnasio y bar todos los días del año



Gimnasio

Entrena cuerpo y mente sin tener la necesidad de salir de casa. Disfruta un estilo de vida saludable.



Cuando te provoque celebrar disfruta del bar y relájate con las personas que más quieres.

Bar



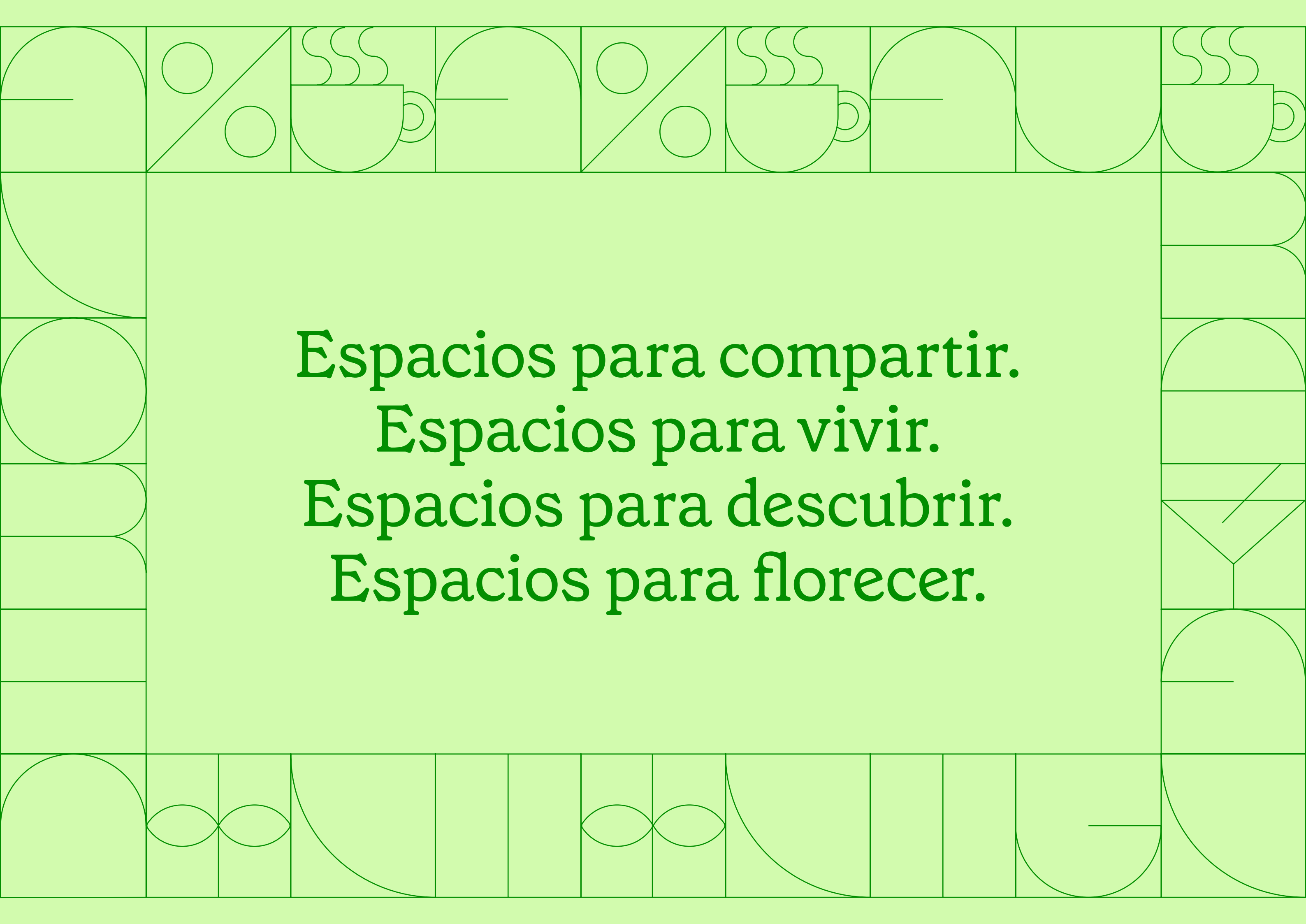
Parrilla

Esta será tu zona favorita, comparte en la zona de parrilla con tus familiares y amigos, todo esto acompañado de una gran vista.



Piscina

Disfrutarás tus días de verano en nuestra piscina, refréscate y relájate en la terraza.

A decorative border surrounds the central text. It consists of a grid of squares, each containing a different geometric or organic shape. The shapes include circles, semi-circles, triangles, and stylized figures like a person and a cup. The colors used are light blue, light green, and light orange.

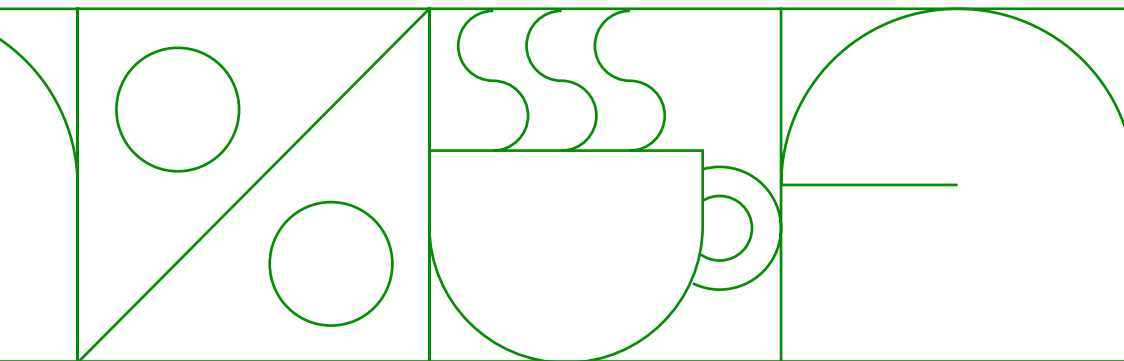
Espacios para compartir.
Espacios para vivir.
Espacios para descubrir.
Espacios para florecer.



Sala / Comedor

Este será el corazón de tu hogar. Nuestra sala comedor está integrada con la cocina para aprovechar mejor el espacio. Podrás cocinar mientras compartes con los demás.

Tu día a día será un placer

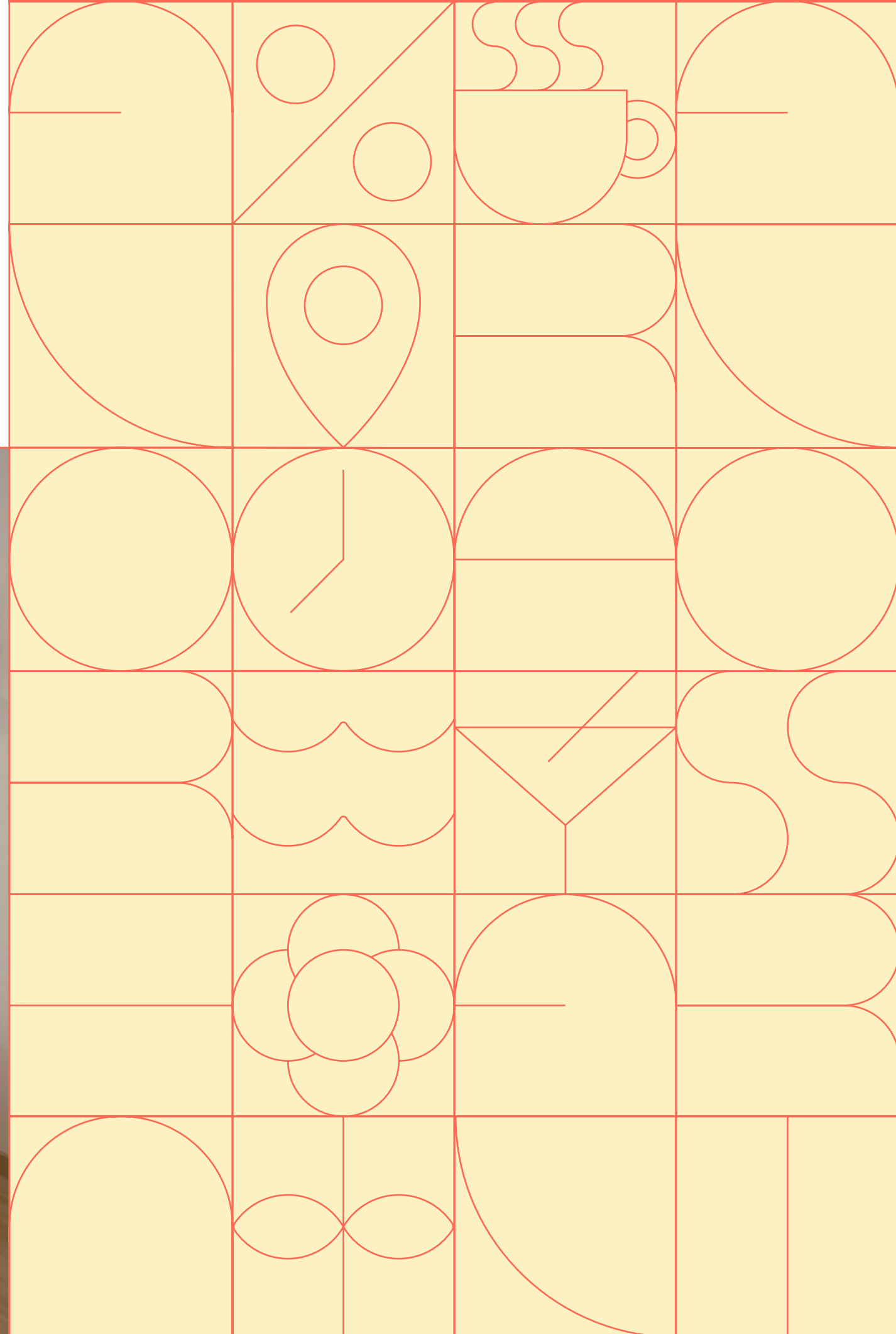


Kitchenette y Sala de Estar

Nuestros espacios están pensados para que tengas opciones para relajarte y disfrutar tu vida cotidiana. La sala de estar es un espacio versátil que puede adaptarse a diferentes necesidades. Puedes acondicionar tu oficina, tener un espacio de relax para leer o ver películas, úsala como prefieras.

Todos los espacios son especiales

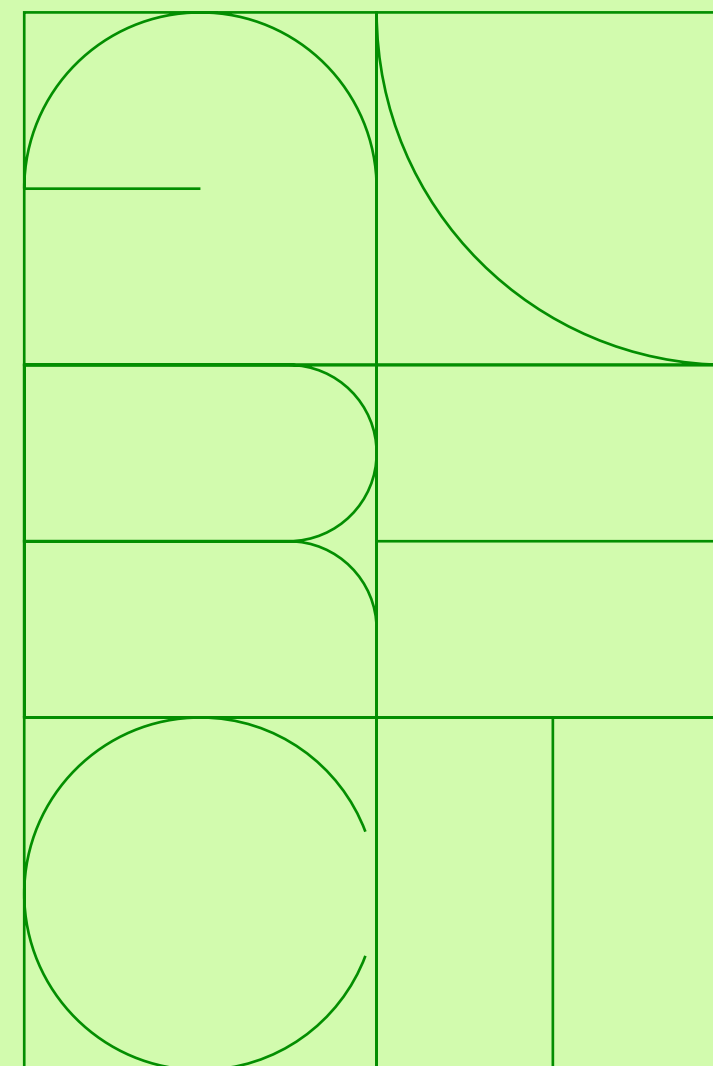
Hermosos dormitorios secundarios.





Departamentos de 1, 2 y 3 dormitorios

Florencia tiene opciones para todos los tipos de familia y para que todas puedan florecer aquí.





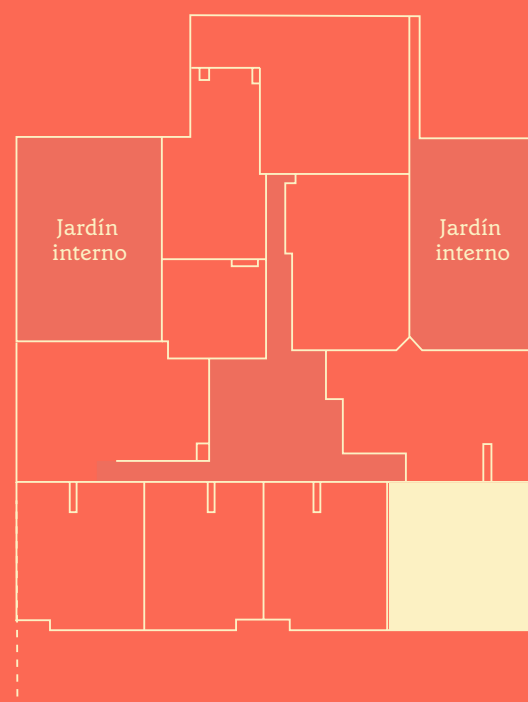
Tipología 2

3 ambientes + 2 baños

Área techada: 67.08 m²

Área exterior techada: 4.14 m²

Área total: 71.22 m²



Av. Mariano Cornejo 1455

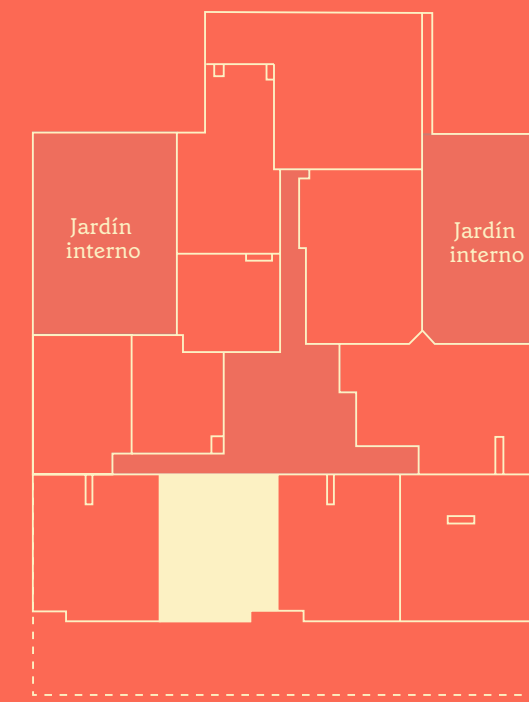
Tipología 4A

2 ambientes + 2 baños

Área techada: 54.30 m²

Área exterior techada: 4.09 m²

Área total: 58.39 m²



Av. Mariano Cornejo 1455

florencia

florencia

(*) Las imágenes en esta pieza gráfica son solo informativas. Las ambientaciones en las imágenes son solo ilustrativas. Esta planta es referencial y puede ser modificada por el arquitecto por motivos estructurales o de instalaciones y sus terminaciones podrán variar según disponibilidad de productos. Las superficies son aproximadas.

(*) Las imágenes en esta pieza gráfica son solo informativas. Las ambientaciones en las imágenes son solo ilustrativas. Esta planta es referencial y puede ser modificada por el arquitecto por motivos estructurales o de instalaciones y sus terminaciones podrán variar según disponibilidad de productos. Las superficies son aproximadas.



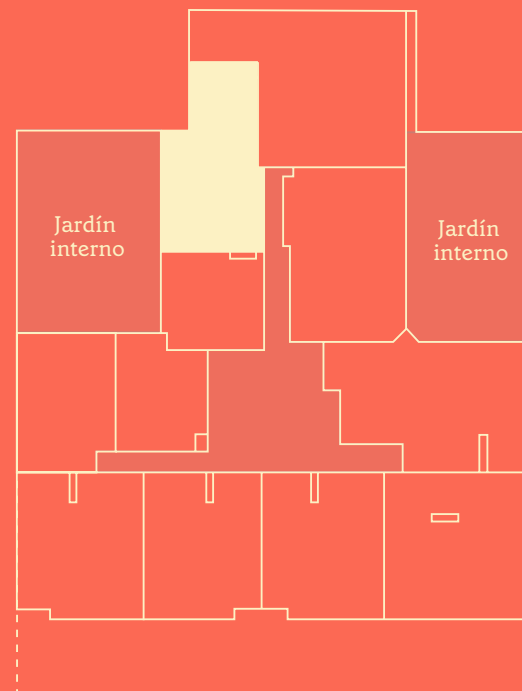
Tipología 9

2 ambientes + 2 baños

Área techada: 51.45 m²

Área exterior techada: 1.63 m²

Área total: 53.08 m²



Av. Mariano Cornejo 1455

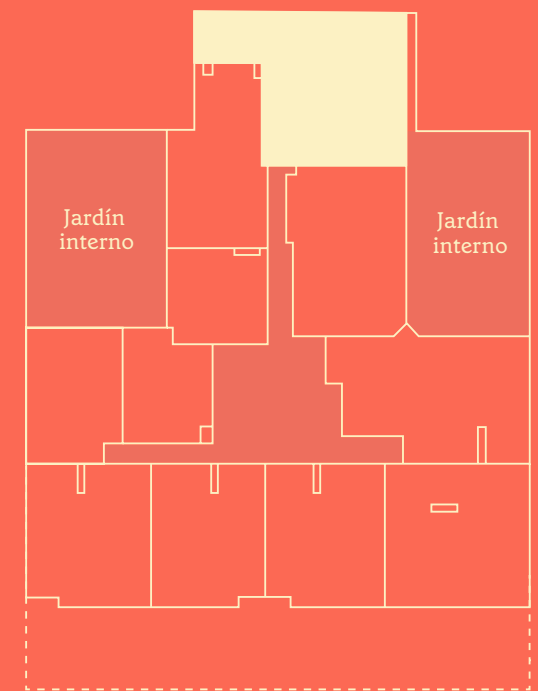
Tipología 10

3 ambientes + 2 baños

Área techada: 76.90 m²

Área exterior techada: 5.36 m²

Área total: 82.26 m²



Av. Mariano Cornejo 1455

florencia

florencia

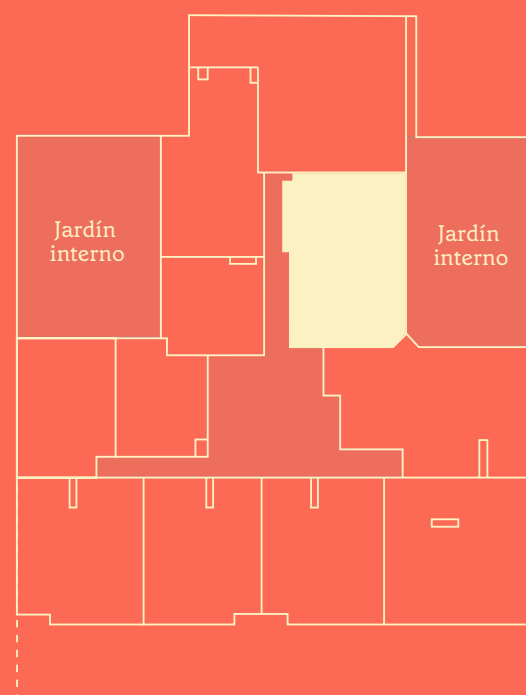
(*) Las imágenes en esta pieza gráfica son solo informativas. Las ambientaciones en las imágenes son solo ilustrativas. Esta planta es referencial y puede ser modificada por el arquitecto por motivos estructurales o de instalaciones y sus terminaciones podrán variar según disponibilidad de productos. Las superficies son aproximadas.

(*) Las imágenes en esta pieza gráfica son solo informativas. Las ambientaciones en las imágenes son solo ilustrativas. Esta planta es referencial y puede ser modificada por el arquitecto por motivos estructurales o de instalaciones y sus terminaciones podrán variar según disponibilidad de productos. Las superficies son aproximadas.



Tipología 16

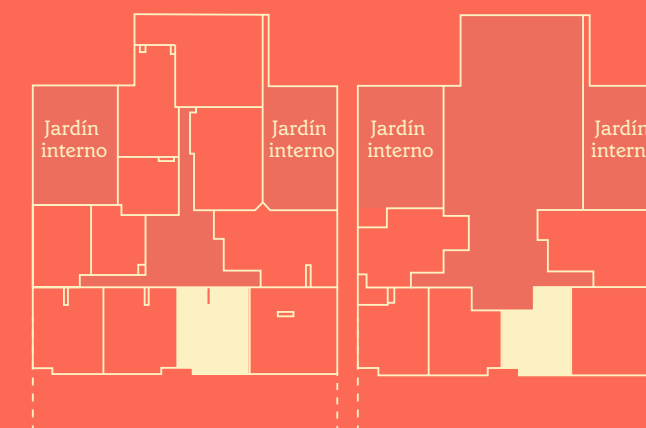
3 ambientes + 2 ba os
  rea techada: 61.39 m²
  rea exterior: 7.14 m²
  rea total: 68.53 m²



Av. Mariano Cornejo 1455

Tipolog a 19 (Dupl x)

3 ambientes + 2.5 ba os
  rea techada: 87.62 m²
  rea exterior: 24.94 m²
  rea total: 112.56m²



Av. Mariano Cornejo 1455

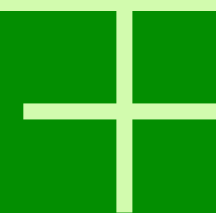
florencia

(*) Las im genes en esta pieza gr fica son solo informativas. Las ambientaciones en las im genes son solo ilustrativas. Esta planta es referencial y puede ser modificada por el arquitecto por motivos estructurales o de instalaciones y sus terminaciones podr n variar seg n disponibilidad de productos. Las superficies son aproximadas.

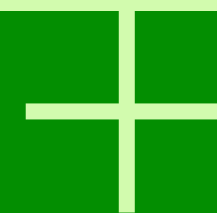
florencia

(*) Las im genes en esta pieza gr fica son solo informativas. Las ambientaciones en las im genes son solo ilustrativas. Esta planta es referencial y puede ser modificada por el arquitecto por motivos estructurales o de instalaciones y sus terminaciones podr n variar seg n disponibilidad de productos. Las superficies son aproximadas.

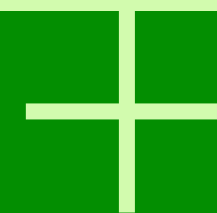
Nuestra trayectoria



de
17
años
cumpliendo



de
9200
unidades
entregadas



de
29
proyectos
desarrollados

Creamos espacios para disfrutar la vida.



986 651 323



pazinmobiliariaperu



pazinmobiliariapen

www.paz.pe

*Imágenes referenciales

